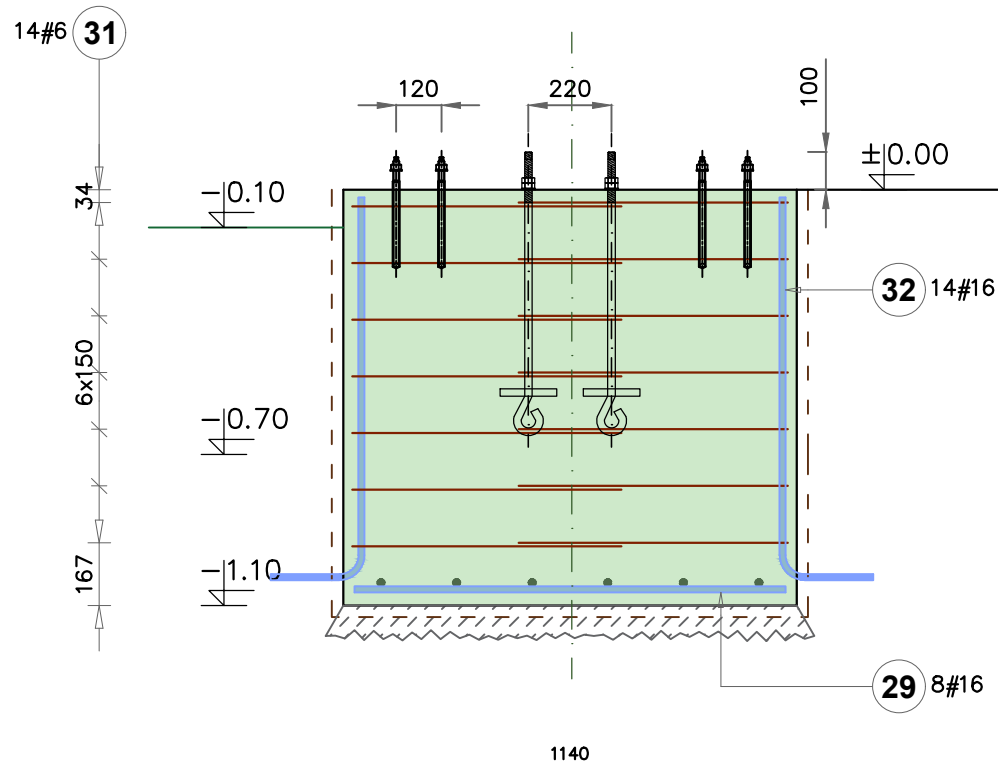
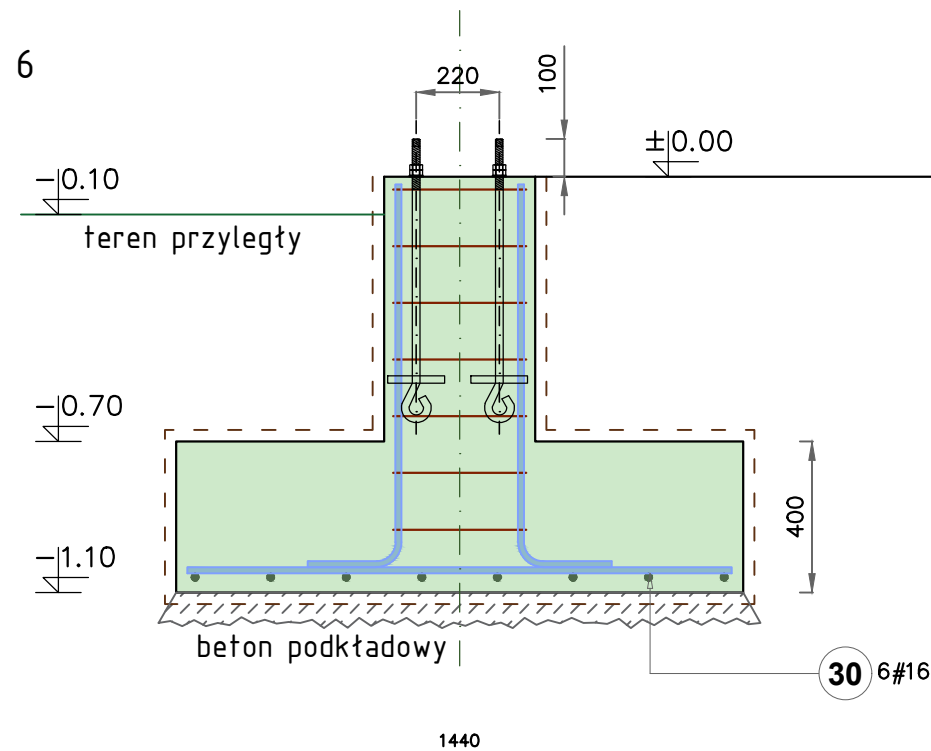


# Stopa ST-8

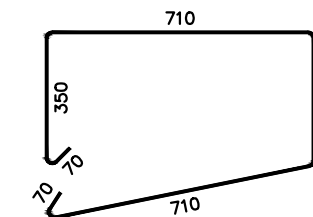
Liczba elementów: 6



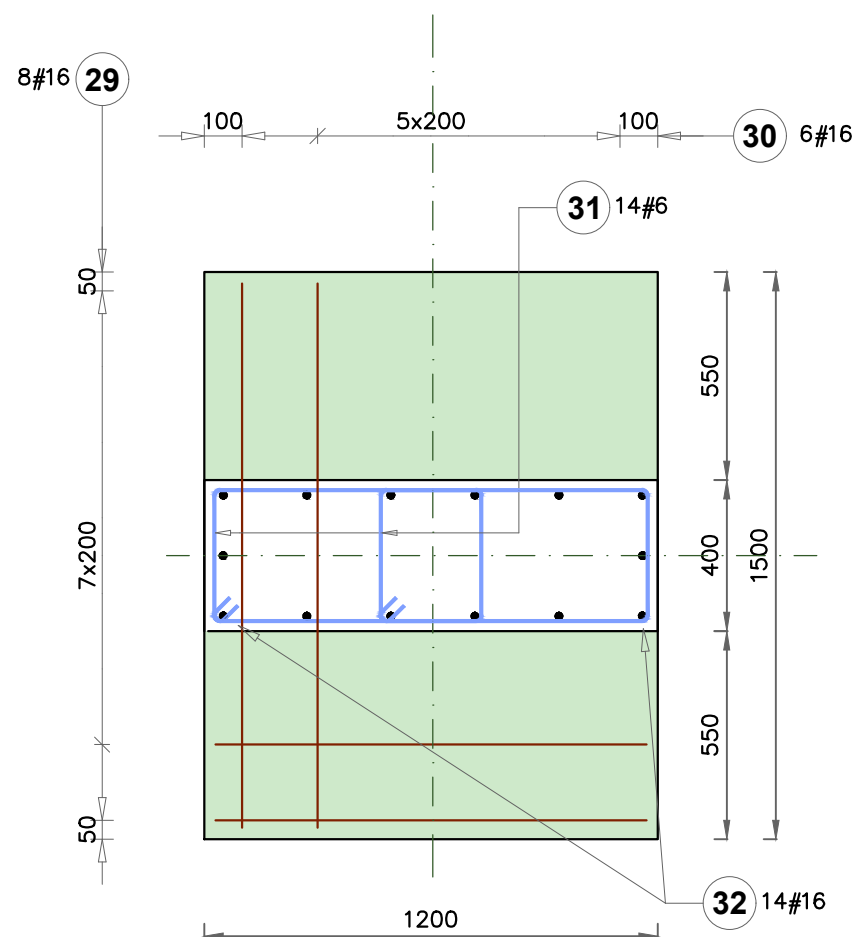
29 8#16 L=1140



30 6#16 L=1440

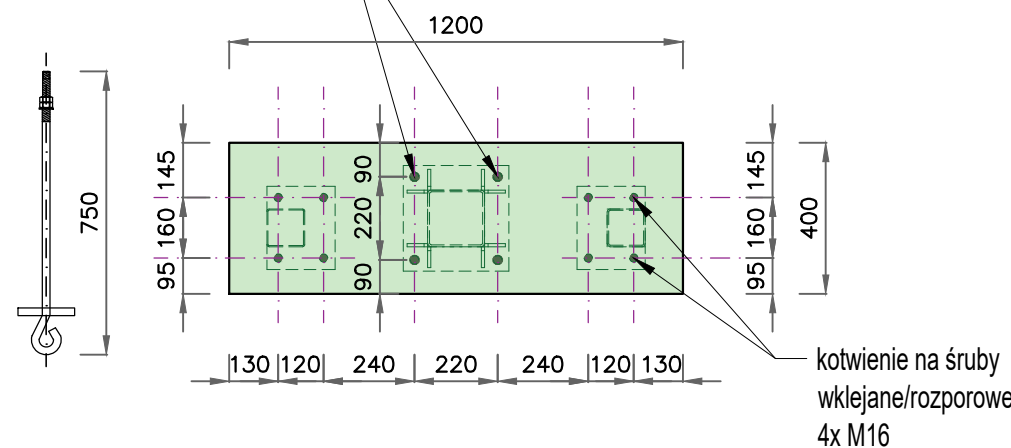


31 7x2#6 L=2230



32 14#16

4x M20x750  
kotwy fajkowe/młotkowe  
klasa 5.6 / S355



kotwienie na śruby  
wklejane/rozporowe  
4x M16

Beton konstrukcyjny - klasa C25/30  
Zbrojenie konstrukcyjne ze stali klasy A-IIIIN  
Otulenie prętów głównych - 3 cm

Poz.	Stal #	Długość (mm)	Liczba			Długość łączna (m)	
			w elemente	elementów	ogółem	A-IIIIN	
						# 6	# 16
29	16	1140	8	6	48		54,72
30	16	1440	6	6	36		51,84
31	6	2230	14	6	84	187,32	
32	16	1220	14	6	84		102,48
Długość wg średnic (m)						187,32	209,04
Masa 1 m pręta (kg/m)						0,22	1,58
Masa łączna wg średnic (kg)						41,59	330,28
Masa łączna wg gatunku stali (kg)						371,87	
Ogółem (kg)						371,87	



Architektura 2.0 Małgorzata Olszewska  
ul. Zagajewskiego 14/CL1; 87-800 Włocławek  
tel.: 790 744 785

Tytuł projektu:  
**Budowa magazynu ochrony ludności i obrony cywilnej**

Nazwa rys.:  
**Magazyn główny  
STOPA FUNDAMENTOWA ST-8**

Inwestor:  
Powiat Włocławski  
ul. Cyganka 28  
87-800 Włocławek

Adres bud.:  
działka nr 472  
obręb Choceń, gmina Choceń  
ID działki : 041805\_2.0005.472

Projektant:  
(KONSTRUKCJA)  
mgr inż. Piotr Wojtczak  
uprawnienia budowlane w specjalności konstrukcyjno-budowlanej  
do projektowania bez ograniczeń nr KUP/0005/POOK/07

Data:  
20.05.2026r.

Skala:  
1:20

Nr rys.:  
**K2-4-MW**